



## НОВИНКА В НАШЕМ АССОРТИМЕНТЕ!

### Большая система плиссе Decomatic 48 с новой коллекцией тканей плиссе и гофре

Тенденции современной архитектуры подразумевают все большее увеличение поверхности остекления для наполнения светом жилых и офисных помещений. Архитекторы и дизайнеры расширяют площади окон, используя панорамное остекление и французские окна в пол. В связи с этим возрастает спрос на продукцию, позволяющую управлять светом в таких пространствах.

Оформление оконных проёмов среднего и большого размера требует соответствующих систем с высокими показателями допустимой нагрузки.

Теперь привычные удобство и функциональность штор плиссе доступны в системе MAXI (Benthin, Германия).



Максимальные размеры 3,2 м x 3,0 м

- Новые модели большой системы плиссе могут закрыть нижний или любой другой сектор окна, сохранив поступление света в желаемой зоне.
- Удобные модели день/ночь позволяют использовать два полотна ткани, различные по цвету или светопропускной способности.
- Моторизованные модели обеспечивают максимальный комфорт эксплуатации.

14

новых моделей со шнуром или цепью управления

+

50

новых тканей плиссе и гофре в коллекции AMIGO



Ширина карниза – 48 мм



Ширина складки тканей ПЛИССЕ – 32 мм



Ширина складки тканей ГОФРЕ – 45 мм

В вашем распоряжении полная ассортиментная линейка моделей штор плиссе и гофре для любых задач, размеров и условий монтажа.

**MINI** Компактные модели P4612 и P4615 для монтажа к стеклу

**MIDI** Более 80 стандартных моделей P1xxx, P2xxx и P3xxx

**MAXI** Новые большие плиссе серии P8xxx

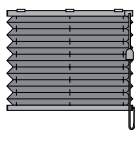
### ОБЗОР НОВЫХ МОДЕЛЕЙ

*New*

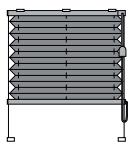
**СЕРИЯ 87**  
шнур



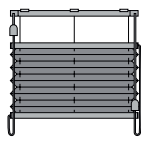
**P8700**



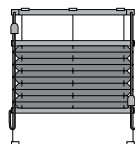
**P8705**



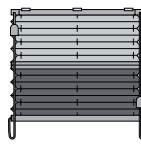
**P8710**



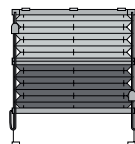
**P8715**



**P8720**

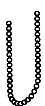


**P8725**

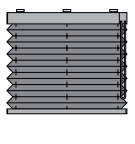


*New*

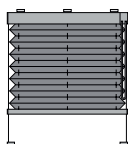
**СЕРИЯ 88**  
цепь



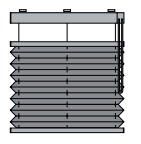
**P8800**



**P8805**



**P8810**



**P8815**

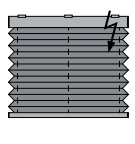


*New*

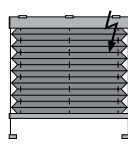
**СЕРИЯ 89**  
электропривод



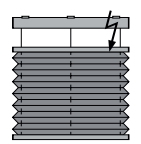
**P8900**



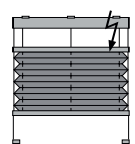
**P8905**



**P8910**



**P8915**





## Новинки коллекции тканей плиссе 32мм

Специально для новой системы **MAXI** мы создали коллекцию тканей плиссе 32 мм. В нее вошли разные по фактурам, техническим свойствам и ценовым группам материалы. Увеличенная ширина складки тканей соответствует большим размерам изделий.



## САНТАНА 403125



Сантана – ткань, относящаяся к группе прозрачных материалов. Она пропускает достаточное количество светового потока и имеет большой декоративный эффект. Это модная матовая хлопковая фактура, похожая на ситцевую вуаль.



0225 белый



2406 бежевый

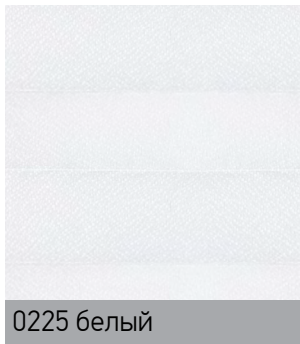


1852 серый





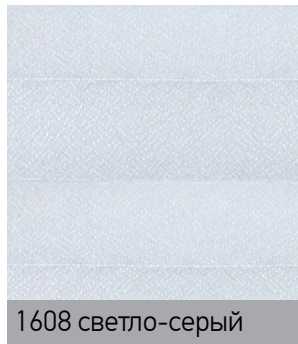
## КРЕП ПЕРЛА 403102



0225 белый



2259 магнолия



1608 светло-серый



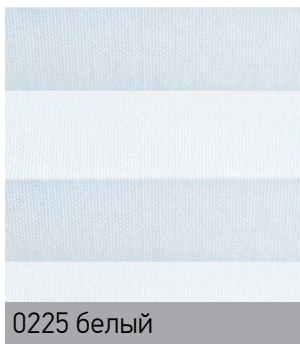
Креп перла – одна из самых востребованных тканей основной коллекции, теперь и с шириной складки 32 мм. Дополнительный светоотражающий слой помогает защитить ваше помещение от солнечных лучей и перегрева. Ткань подходит для влажных помещений и не поддерживает горение.



## ЧЕЛСИ 403115



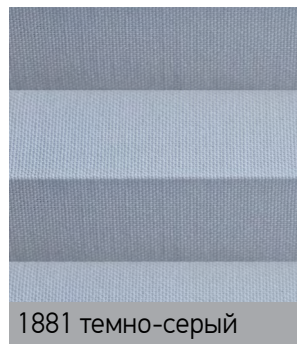
Челси – не поддерживающая горение ткань из нитей Тревира. Она решает задачу пожарной безопасности в помещении. Ее актуальные бело-серые оттенки и однотонная фактура подойдут как для дома, так и для офиса и различных общественных пространств.



0225 белый



1852 серый

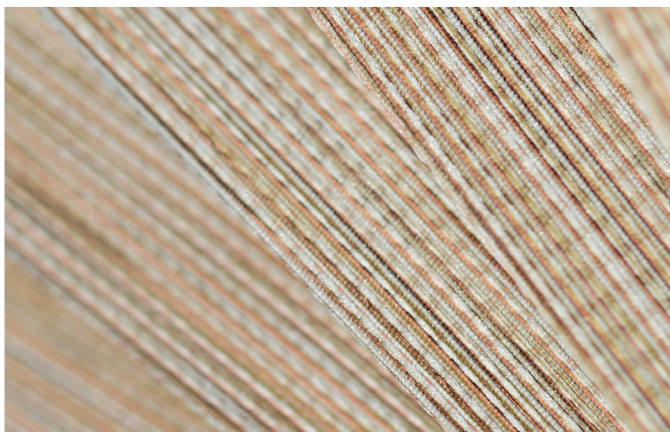


1881 темно-серый





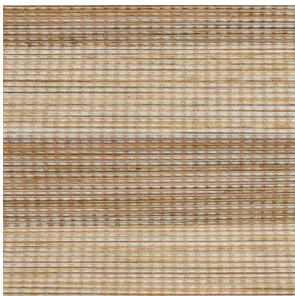
## ЯМАЙКА 403520



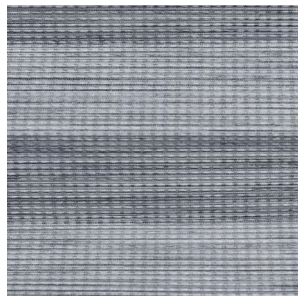
Ямайка – ткань со сложной объемной структурой, которая делает ее похожей на тот или иной природный материал: землю, кору дерева, песок. Материал имеет специальное тефлоновое покрытие. Оно придает дополнительные пыле- и грязезащитные свойства.



2261 светло-бежевый



2406 бежевый

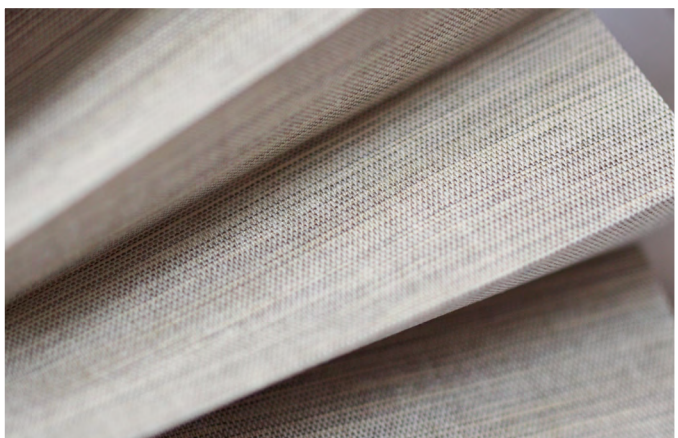


1852 серый

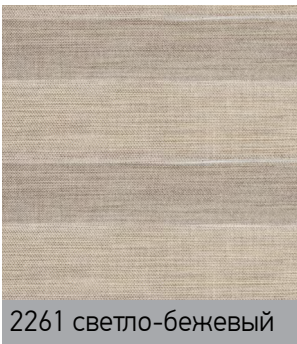




## НЕПАЛ 403507



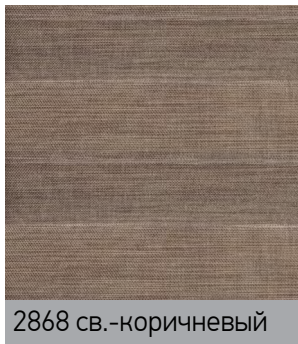
Невада – новая меланжевая фактура со сложными переливами песочных, серых и коричневых полутонов. Ткань отлично впишется в экоинтерьеры и подчеркнет присутствие натуральных материалов в помещении.



2261 светло-бежевый



1608 светло-серый



2868 св.-коричневый







## Новинки коллекции тканей гофре 45мм

Мы значительно расширили ассортимент тканей ГОФРЕ. Для широкого карниза сформирована отдельная коллекция материалов с увеличенной складкой 45 мм.

Воздушная прослойка между двумя слоями ткани, в своеобразных “сотах”, уменьшает потери тепла зимой через оконный проем и защищает от жары летом. Благодаря звукоизолирующим свойствам ткани снижается уровень шума, проникающего в помещение с улицы.

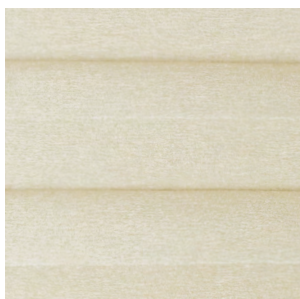
Помимо этого изделия ГОФРЕ имеют ряд эстетических преимуществ: все отверстия и шнуры спрятаны внутри полотна. Сотовая структура обеспечивает равномерность распределения складок по всему полотну шторы гофре.



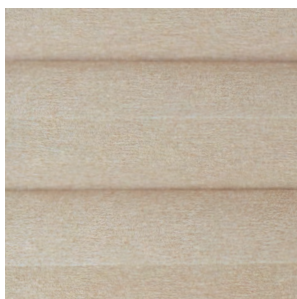
## ГОФРЕ САТИН 408105



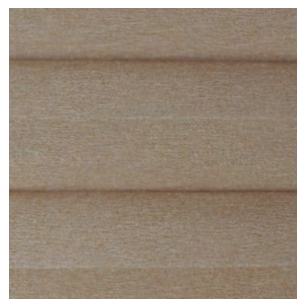
Гофре Сатин - нетканый материал с гладкой сатиновой фактурой. В палитру ткани, помимо базовых, включены актуальные оттенки: темная бирюза, глубокий синий, насыщенное бордо, пудрово-розовый, пастельный оливковый, темно-серый, светлый лимон, серо-коричневый.



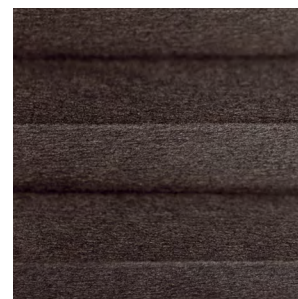
3209 светло-желтый



2406 бежевый



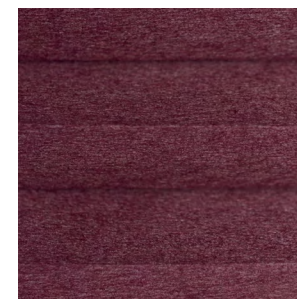
2746 темно-бежевый



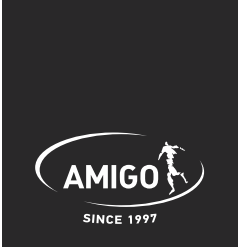
2871 т.-коричневый



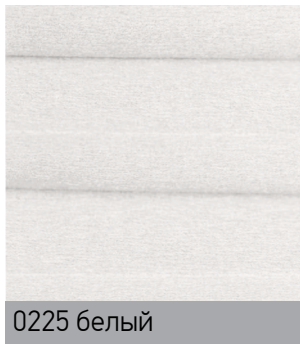
4096 розовый



4858 бордо



# ГОФРЕ САТИН 408105



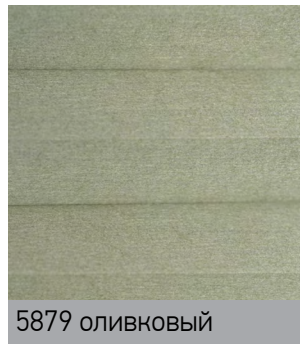
0225 белый



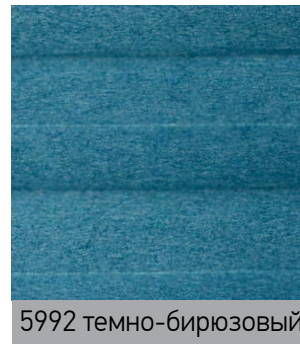
1608 светло-серый



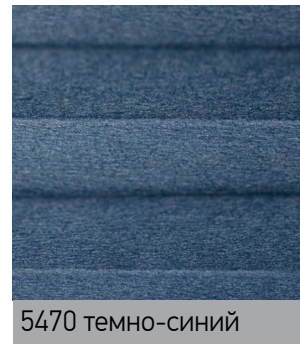
1881 темно-серый



5879 оливковый



5992 темно-бирюзовый



5470 темно-синий

## ГОФРЕ САТИН BLACK-OUT 408106



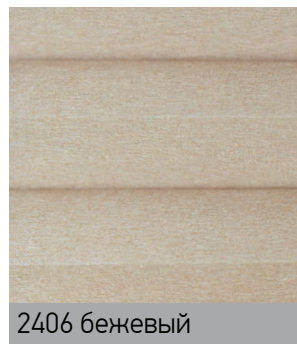
Гофре Сатин Black-out – наиболее функциональный материал в солнцезащите. Внутри его ячеек нанесен тонкий слой алюминия, который вместе с воздушной прослойкой позволяет максимально защитить помещение от перегрева. Ткань непрозрачная, и отсутствие на поверхности полотна видимых отверстий помогает создать максимально возможное затемнение.



0225 белый



1608 светло-серый



2406 бежевый